



GRUPO  
**LENA**  
AMBIENTE  
& ENERGIA



RIGOR, SOLIDEZ E COOPERAÇÃO





# ÍNDICE

Mensagem da Administração . . . . .	05
Temos visão. . . . .	06
Organograma . . . . .	07
A sua confiança diz muito . . . . .	08
Eneólica . . . . .	11
Lena Ambiente . . . . .	12
Vale Serrão Ambiente . . . . .	14
Bioenergias . . . . .	16
Por um futuro melhor . . . . .	17
Respiramos valores . . . . .	18
Um passado que nos dá gosto . . . . .	20
Lena Energia SGPS. . . . .	22







Carlos Conceição  
CEO Lena Ambiente e Energia

A pesar dos desenvolvimentos assinaláveis nas últimas décadas em termos de sensibilização, legislação e inovação tecnológica em prol do desenvolvimento sustentável do nosso planeta, é evidente que há ainda caminho a percorrer.

Trata-se de um problema complexo. Por um lado temos o crescimento da economia global que consome recursos que por vezes se tornam escassos. Por outro, é indiscutível que os efeitos positivos de práticas já generalizadas como a revalorização de resíduos ou a utilização de energias renováveis, parecem insuficientes para fazer face às crescentes ameaças que o nosso ecossistema enfrentará no futuro próximo.

Ciente deste desafio, a Lena Ambiente & Energia mantém viva a missão que abraçou há quase duas décadas, desenvolvendo todas as suas atividades com base na inovação, capacidade técnica e rigor, mantendo com cada parceiro uma relação de cooperação sólida que tem permitido levar a cabo projetos determinantes para a sustentabilidade ambiental de Portugal.

Num momento em que nos viramos para novos mercados internacionais e áreas complementares de atuação, comprometemo-nos não apenas com os nossos valores de sempre, mas também com uma renovada ambição e energia para continuarmos a dar passos sólidos rumo a um futuro mais eficiente.

## TEMOS VISÃO

Em 1974, com a constituição da Construtora do Lena, deu-se o primeiro passo para a criação do que é hoje um dos maiores grupos empresariais de Portugal, o Grupo Lena.

Um Grupo que teve origem no trabalho, força e empreendedorismo do seu fundador e que hoje tem a sua atividade repartida por sete sectores estratégicos: Ambiente e Energia; Engenharia, Construção e Concessões; Indústria e Serviços; Imobiliária; Automóveis; Comunicação e Turismo. Vários destes sectores estão

já internacionalizados, com presença em três continentes.

Esta aposta na diversificação é, desde há muito, uma marca distintiva do Grupo Lena, aproveitando sinergias, potenciando a cooperação e diluindo riscos de concentração excessivos.

Partindo desta perspetiva, quatro empresas congregaram esforços e, em dezembro de 2007, foi constituída formalmente a Lena Energia SGPS, com vista à criação dentro do Grupo de uma estrutura com es-

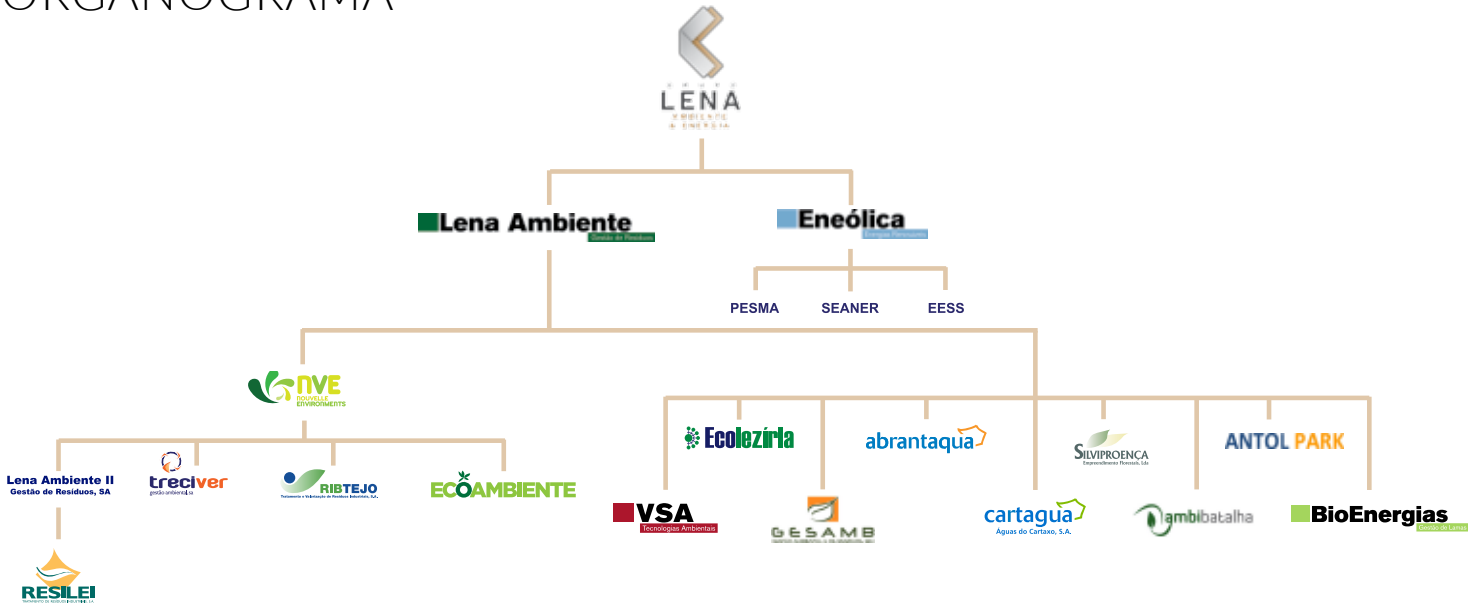
tratégias e atuações integradas nas áreas energéticas e de gestão ambiental, com o “Rigor e Solidez” que caracteriza o Grupo.

Com energias diferentes e negócios distintos, todas as empresas da Lena Ambiente & Energia partilham os mesmos ambientes de rigor, responsabilidade e fidelização, projetando o futuro e apoiando-se na larga experiência nas suas áreas de atuação e na constante aposta em novos produtos e soluções tecnológicas que as diferenciem.





ORGANOGRAMA



# A SUA CONFIANÇA DIZ MUITO

As empresas participadas da Lena Ambiente e Energia desenvolvem a sua atividade em cinco áreas de atuação genéricas que se complementam entre si:

- Energias Renováveis;
- Águas e Saneamento;
- Gestão de Resíduos;
- Consultoria ambiental;
- Manutenção e Equipamentos.

Com milhares de clientes públicos e privados, distribuídos por Portugal e além fronteiras, a Lena Ambiente e Energia assume-se como uma referência, quer pela inovação de alguns projetos que tem em curso, quer pela larga experiência que já detém nestes sectores de atividade. O profissionalismo e dedicação são garante de que a confiança conquistada no mercado de Portugal é igualmente visível nos mercados internacionais.







Mais de 350.000 ton. de resíduos recolhidos anualmente • mais de 100 lixeiras a céu aberto encerradas • 35 estações de tratamento de águas residuais • 55 estações elevatórias • 17 reservatórios de abastecimento • 200 km de redes de abastecimento • 400 km de redes de saneamento





# ENEÓLICA – ENERGIAS RENOVÁVEIS E AMBIENTE, SA

A atividade da Eneólica passa pela criação, implementação e gestão de projetos de produção de energia elétrica a partir de fontes de energia renováveis.

Converter, através de avançados processos tecnológicos, o potencial energético do vento, das marés, dos cursos de água, do sol ou

ainda dos subprodutos orgânicos das várias atividades humanas e agropecuárias em energia elétrica, a injetar na rede para consumo doméstico e industrial, é um desafio da sociedade atual no qual a Eneólica está fortemente empenhada.

Nessa procura de sustentabilidade e eficiência energética, para

além do estabelecimento de sólidas parcerias, é também fulcral a forte aposta feita na inovação, com vista não só ao aperfeiçoamento tecnológico de processos já existentes, mas também ao desenvolvimento de sistemas que permitam o aproveitamento de novas fontes de energia renovável.

## PROJETOS EM OPERAÇÃO:

### Parque Eólico de Marvila I

Localizado no concelho da Batalha, conta com seis aerogeradores que totalizam uma potência de 12 MW, num investimento total de 17,2 milhões de euros.

### Parque Eólico da Serra de Sicó

Localizado no concelho de Pombal, com uma potência de 20 MW e um investimento estimado em 30 milhões de euros, em parceria com a Térmica Portuguesa.

## EM CURSO:

### Parque Eólico de Marvila II

Localizado no concelho da Batalha, com 20 MW de potência (num investimento previsto de 30 milhões de euros).

### Projeto Piloto na Energia das Ondas

Este projeto, denominado WaveRoller, é um sistema único, comprovado e patenteado, concebido para a conversão de energia de ondas em eletricidade, sendo

o primeiro pensado para fazer o aproveitamento do fenómeno “surge” em ondas de fundo no “near-shore”.

Desenvolvido a partir de uma parceria com a empresa finlandesa Aw-Energy, o projeto encontra-se neste momento em fase pré-comercial, tendo sido já instalado com êxito o primeiro protótipo em Peniche, com vista à demonstração da viabilidade técnica e económica da tecnologia e à futura instalação de um parque comercial.



# LENA AMBIENTE, SA

Tendo começado a operar na gestão e exploração de aterros sanitários de associações de municípios, nomeadamente através da reco-

lha e tratamento de Resíduos Sólidos Urbanos (RSU), a Lena Ambiente tem vindo a diversificar as suas áreas de atuação, dando as-

sim resposta às necessidades e expectativas dos seus clientes em matéria de proteção ambiental e saúde pública.

## OS FACTOS

**18 concelhos abrangidos por sistemas intermunicipais**

**4 aterros de Resíduos Industriais Não Perigosos**

**2 aterros de RSU (Resíduos Sólidos Urbanos)**

**35 ETAR e 400 km de redes de saneamento**

**50 estações elevatórias de saneamento**

**Mais de 350.000 ton. de resíduos recolhidos anualmente**

**Várias lixeiras a céu aberto encerradas**

**5 furos de captação**

**5 reservatórios elevados e 12 reservatórios apoiados**

**5 estações elevatórias de água de abastecimento**

**200 km de rede de distribuição de água**

## RESÍDUOS

- Gestão e exploração de aterros de Sanitários (Resíduos Industriais e Resíduos Inertes);
- Aluguer de contentores, recolha e tratamento de resíduos;
- Caracterização Física.

A Lena Ambiente conta já com mais de 12 anos de experiência na Gestão de Sistemas de RSU e a trabalhar com Municípios, estando neste momento ligada a dois destes sistemas intermunicipais: a GESAMB e a Ecoléziria.

Adicionalmente foi uma das primeiras empresas em Portugal a fazer uma Gestão Integrada de Resíduos, desde o seu acondicionamento e transporte até à receção,

deposição e tratamento em aterro.

## TRATAMENTO DE ÁGUAS / GESTÃO DO CICLO INTEGRAL DA ÁGUA

- Gestão de ETAR e Redes de Drenagem;
- Distribuição de Água para Consumo.

A drenagem e tratamento de efluentes, conseguida através de complexos sistemas que compõem as Estações de Tratamento de Águas Residuais (ETAR), tem sido uma das apostas da Lena Ambiente.

A distribuição de água para consumo, conseguida através de captações superficiais e ou subterrâneas, tratamento, adução, armazenagem

e distribuição, é a aposta mais recente da Lena Ambiente.

## CENTROS/UNIDADES DE HIGIENIZAÇÃO E REUTILIZAÇÃO DE EMBALAGENS

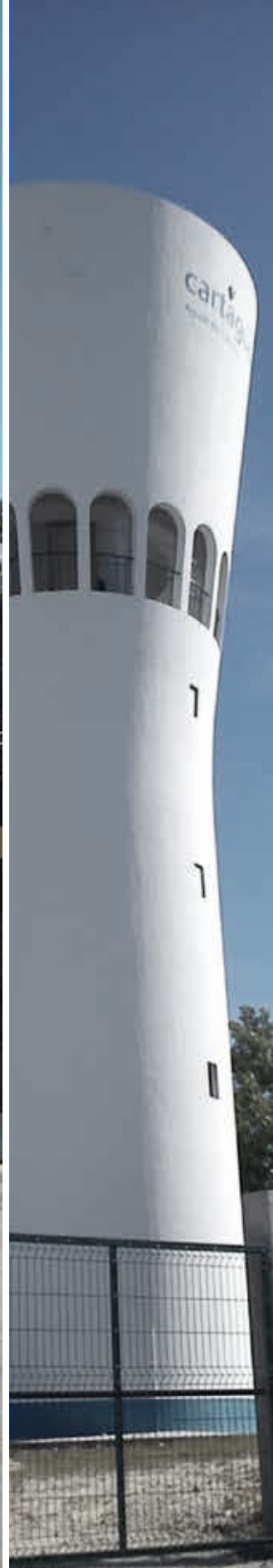
A Lena Ambiente opera estas unidades, utilizando para tal tecnologia de ponta, quer na utilização de chips RFID para a identificação das embalagens, quer no sistema de lavagem e higienização, pioneiro a nível mundial.

## SERVIÇOS ADICIONAIS

- Monitorização Ambiental;
- Acompanhamento de Impactes Ambientais;
- Consultoria Ambiental.



Desde a sua criação que a preservação do meio ambiente é para a Lena Ambiente, SA mais do que uma preocupação ou atividade, uma missão.





## VSA, SA

A Vale Serrão Ambiente (VSA) foi fundada em 2009 com a finalidade de projetar e produzir equipamentos para os setores ambiental e agroindustrial e hoje está vocacionada para as soluções ambientais, seja na manutenção de ETAR, seja na criação de equipamentos à medida. A vasta experiência na área da metalomecânica acumulada ao longo de vários anos permitiu-lhe consolidar as suas soluções e serviços. É hoje uma empresa perita no projeto, na fabricação e na instalação de túneis para lavagem e higienização de embalagens

plásticas, assim como estações de tratamento de águas residuais para água da lavagem da azeitona, e sistemas de pré-tratamento de efluentes.

Cada equipamento contém design próprio que pode ser ajustado de acordo com as necessidades do cliente. Além desta gama de produtos, a VSA disponibiliza igualmente o serviço de responsabilidade técnica de postos de transformação (PT).

A qualidade de fabrico é assegurada pelo uso de materiais certificados e cada máquina cumpre os

requisitos de segurança, higiene e proteção ambiental exigidos pela marcação CE. A VSA tem ainda o alvará de construção n.º70372 do INCI, desde 2013, de Classe 1 para a subcategoria 11ª – Estações de Tratamento Ambiental da 4ª categoria – Instalações Elétricas e Mecânicas.

A sede da VSA localiza-se no Parque empresarial de Proença-a-Nova (PEPA) e as suas instalações apresentam um grau de modernização e funcionalidade que permitem uma rápida e eficaz resposta às necessidades do cliente.





Manutenção eletromecânica industrial • Construção e reparação eletromecânica • Responsabilidade técnica de postos de transformação (PT) • Manutenção de ETARs • Túneis para lavagem e higienização de embalagens plásticas • ETARs para água da lavagem da azeitona • Sistemas de pré-tratamento de efluentes • Serralharia convencional.



## BIOENERGIAS, SA

Fundada em 2009, a Bioenergias, S.A. tem como principal atividade a valorização de resíduos pecuários, agrícolas e industriais, em energias renováveis e fertilizantes agrícolas, dando resposta às necessidades de escoamento de lamas de ETAR, tanto industriais como urbanas, ajudando os seus parceiros agricultores na rentabilização dos fatores produtivos, assegurando sempre a salvaguarda dos recursos naturais.

Presta serviços de gestão global de resíduos e aliando o *know-how* dos seus colaboradores em áreas complementares, permite expandir e diversificar os serviços a prestar, nomeadamente no que diz respeito a:

- Valorização Agrícola de Lamas;
- Compostagem;
- Recolha e Transporte de Resíduos;
- Armazenamento temporário.

A experiência, formação e qualificação dos seus técnicos permitem responder com qualidade e eficácia aos pedidos de cada cliente com independência e confiabilidade. Além disso, a empresa dispõe de meios que permitem efetuar a recolha de resíduos a granel, ou em contentores de diferentes capacidades e dimensões.

# POR UM FUTURO MELHOR

A Lena Ambiente e Energia congrega um conjunto de empresas que estão em constante evolução.

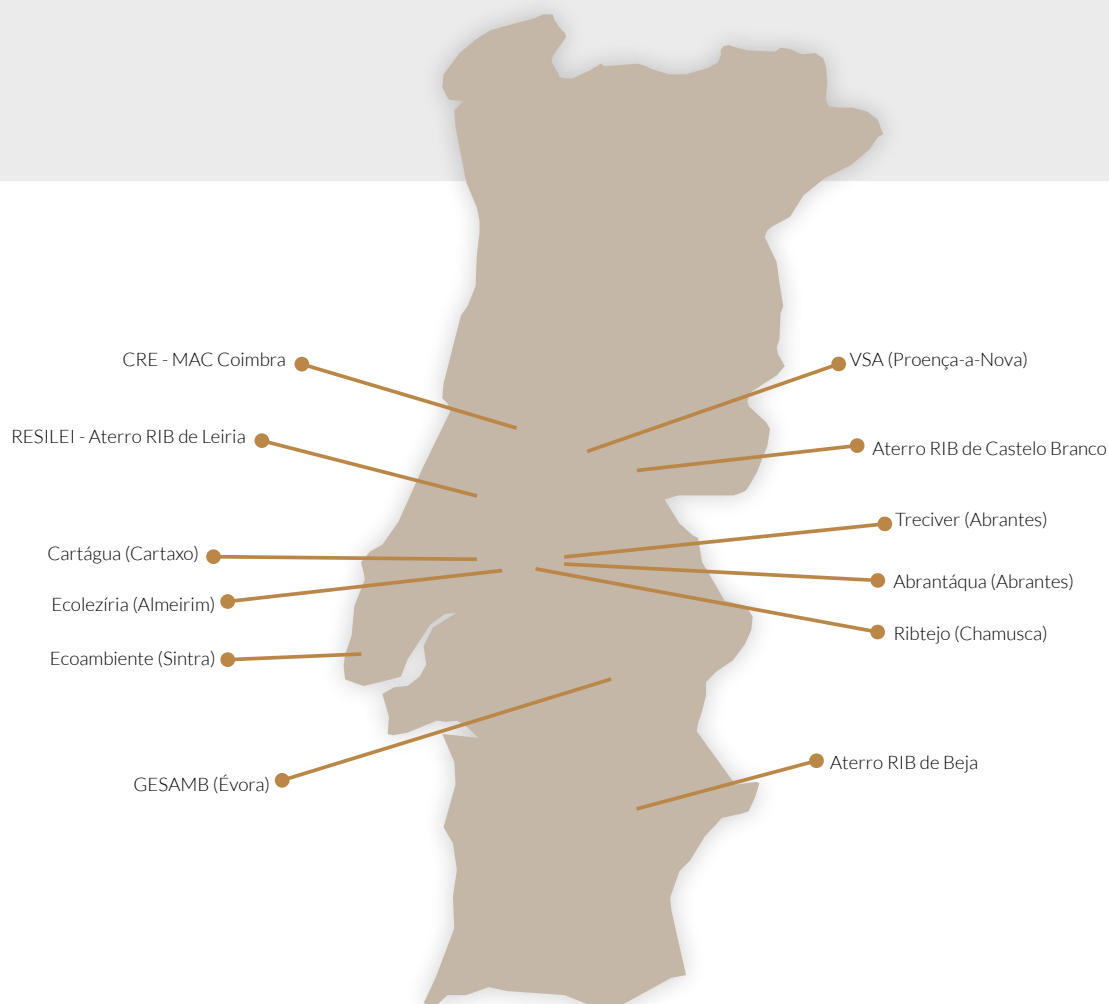
No entanto, a aposta na responsabilidade social e ambiental como forma de promover um desenvolvimento económico sustentável é transversal a todas elas.

Os projetos de energias limpas e renováveis permitem uma redução significativa nas emissões de CO<sub>2</sub>.

Dando continuidade ao posicionamento estratégico do Grupo Lena, as empresas desta SGPS têm rosto e estão fortemente alicerçadas no valor e potencial das pessoas que

contribuem para o sucesso das suas atividades.

A Lena Ambiente e Energia assume a responsabilidade empresarial como uma segunda pele, através da implementação de boas práticas que são motivo de orgulho para colaboradores, acionistas e parceiros.





# RESPIRAMOS VALORES

Embora distintas nos sectores onde operam, as empresas da Lena Ambiente e Energia complementam-se no que diz respeito a uma missão mais global: devolver à natureza a sua pureza original, aliando a preservação dos recursos naturais à tecnologia, numa simbiose perfeita entre crescimento sustentável e desenvolvimento económico.

Os sucessos do passado, mas principalmente os do futuro, passam pelo:

- Rigor nos serviços prestados e nos produtos fornecidos;
- Solidez das empresas e das parcerias;
- Inovação dos projetos;
- *Know-how* das equipas;
- Proximidade dos clientes internos e externos;
- Rapidez na resposta;
- Sustentabilidade Ambiental;
- Responsabilidade Social.







Aterro RIB de Castelo Branco



Parque Eólico de Sicó - Eneólica



Lagoas arejadas nº1 e 2 da ETAR de Martinchel - ABRANTAQUA



RESILEI - Aterro de Resíduos Industriais Banais de Leiria



Monitorização ambiental



Posicionamento Wave Roller - Peniche

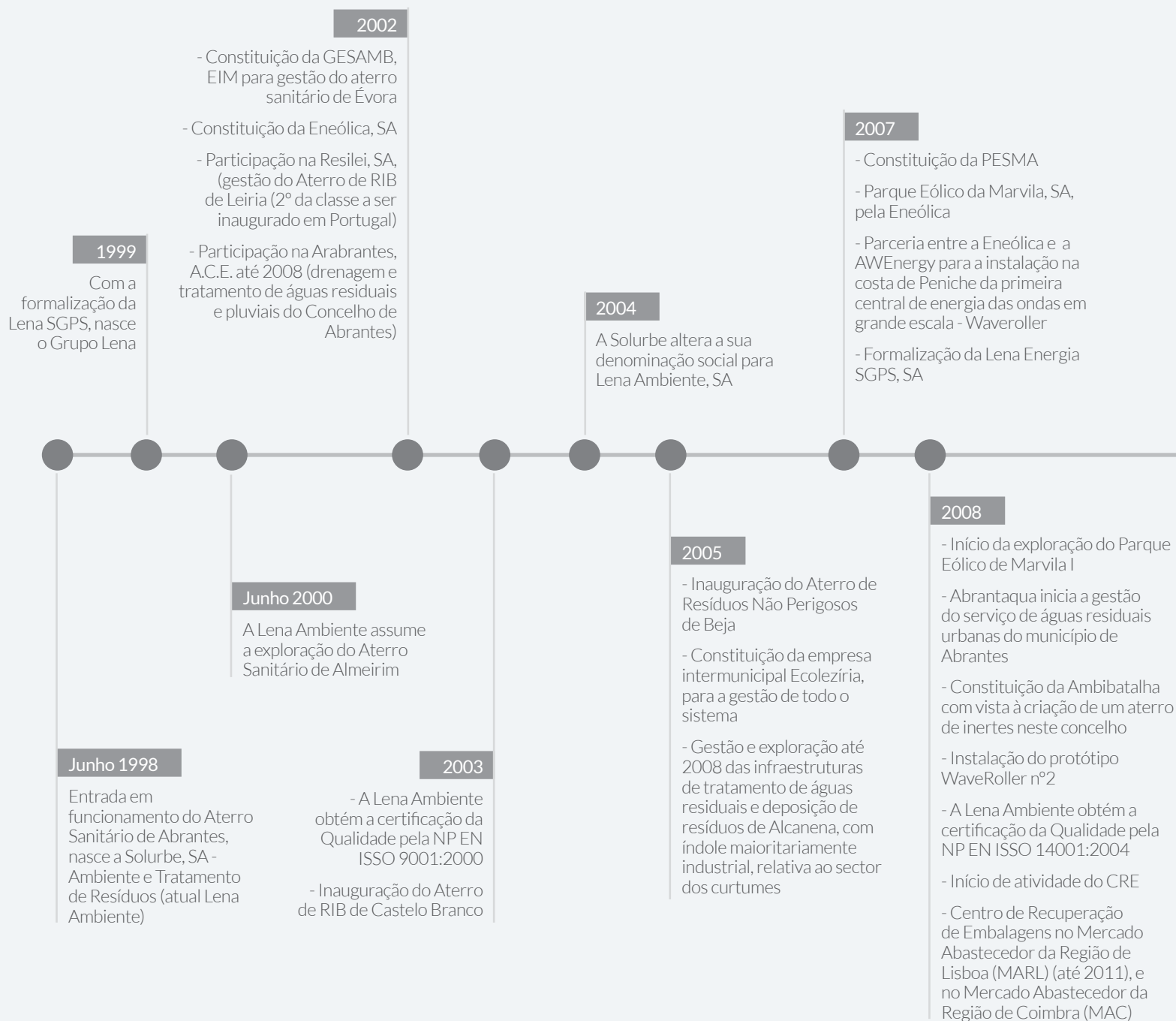


Tratamento Mecânico e Biológico de Évora - GESAMB



Abrantes - Aquapolis de Abrantes

# UM PASSADO QUE NOS DÁ GOSTO



2009

- Constituição da Vale Serrão Ambiente, S.A. (VSA)
- Início do funcionamento do Parque Eólico de Sicó

Outubro 2010

- Cartagua inicia a exploração e gestão dos serviços públicos de abastecimento e saneamento do município do Cartaxo
- Alienação da empresa Petroibérica

2012

- Constituição da Lena Ambiente II
- Constituição da Nouvelle Environments (tratamento de resíduos industriais e recolha de resíduos)
- Constituição da Bioenergias, S.A. especializada na valorização de lamas



# LENA ENERGIA SGPS

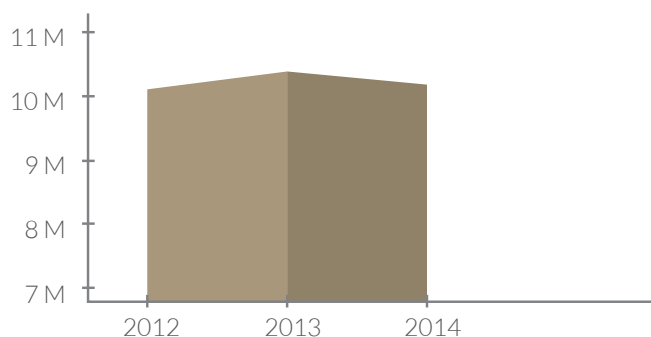
## Principais Números:

**2012**  
10,01 milhões de euros

**2013**  
10,35 milhões de euros

**2014**  
10,1 milhões de euros

### Volume de Negócios

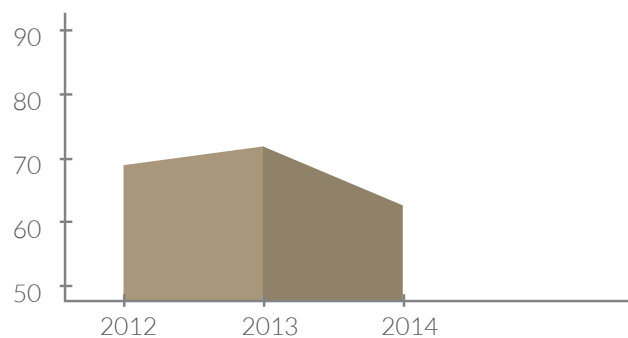


**2012**  
70

**2013**  
72

**2014**  
64

### Colaboradores

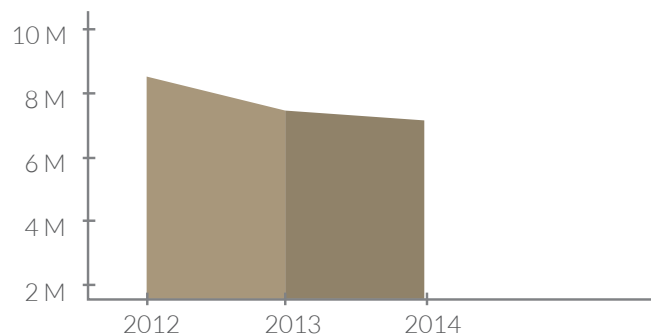


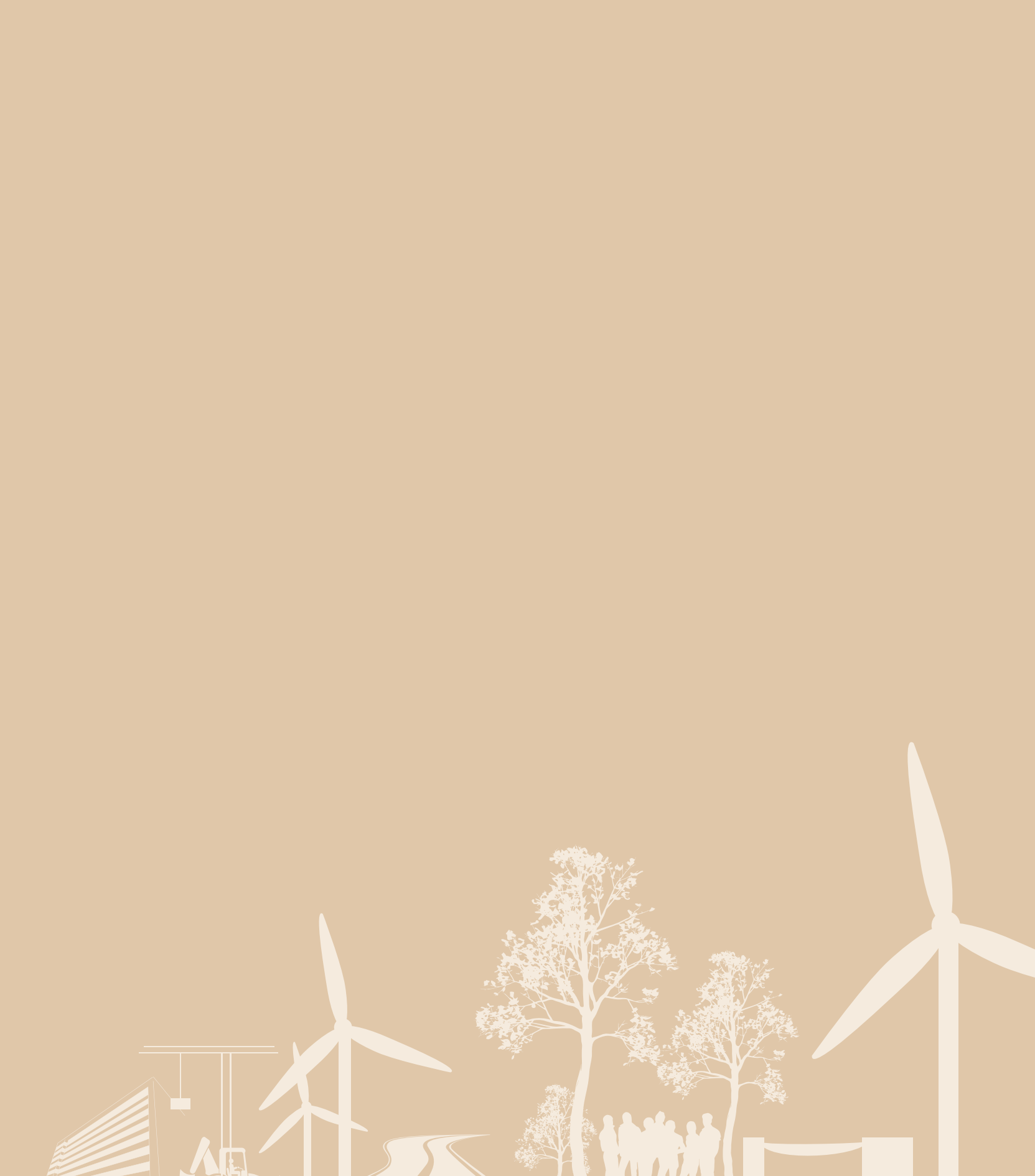
**2012**  
8,88 milhões de euros

**2013**  
7,10 milhões de euros

**2014**  
6,69 milhões de euros

### EBITDA









Apartado 1004 PC Sta. Catarina da Serra  
2496-907 Santa Catarina da Serra - PORTUGAL

Telf.: +351 244 749 100

Fax: +351 244 749 110

[geral@grupolena.pt](mailto:geral@grupolena.pt)

[www.grupolena.pt](http://www.grupolena.pt)

